



원격 시스템 모니터링 / 제어 / 스케줄 작업 및 협업
솔루션

제품개요

멀티 플랫폼을 지원하는 원격 시스템 실시간 모니터링 / 관리 솔루션



하나의 프로그램 콘솔에서 수 천대의 시스템을 실시간으로 화면 및 어플리케이션을 모니터링 하고 원격 관리 및 자산관리, 배치 명령 등을 실시간 또는 예약작업을 통해 반복 수행합니다.

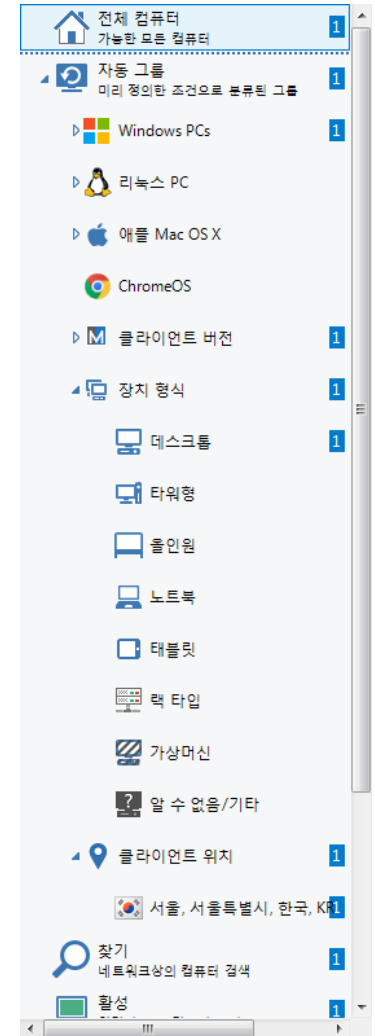
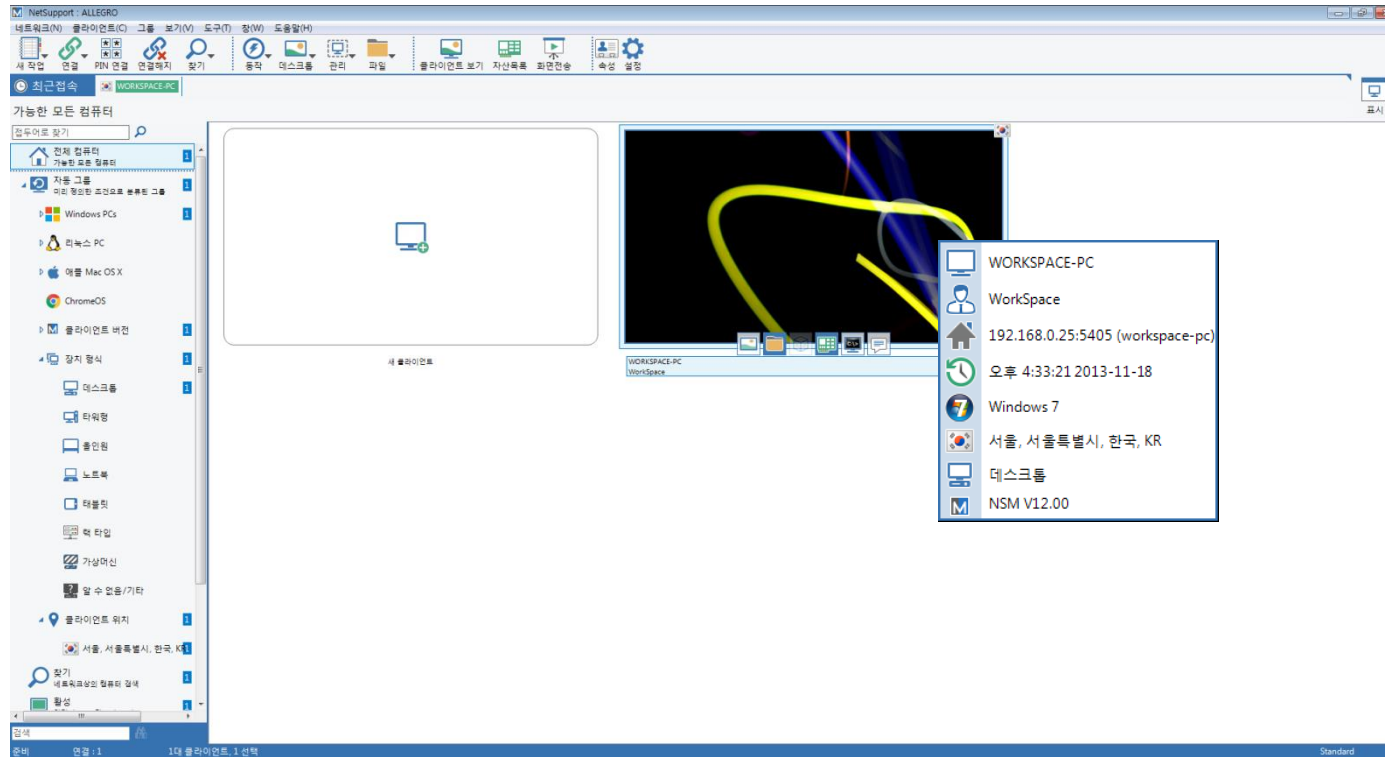
- Windows, Mac, Linux, Chrome OS, DOS, Solaris 시스템을 PC, Android, iOS 기기에서 실시간 원격관리

특징 1. 실시간 고화질 화면감시 및 원격제어



- 모든 시스템의 상태를 실시간 썸네일로 모니터링 하고, 원클릭으로 즉시 제어를 할 수 있습니다.
- 원격PC를 1920 x 1080 이상의 고해상도로 로컬PC처럼 빠르고 안정적으로 제어합니다.
- 특정 시스템에 한 명 이상의 관리자가 동시에 접속하여 화면 등을 보면서 협업 / 회의를 할 수 있습니다.

특징 2. 원격 시스템을 자동으로 그룹화하여 관리



- 클라이언트 이름, 사용자명, 운영체제, IP 주소, 지도상의 위치, 하드웨어 종류
- 하드웨어 종류 종류에 따른 자동 분류

특징 3. 다양한 기기, 다양한 장소에서 실시간 모니터링



언제 어디서나 다양한 기기를 이용, 모든 원격 시스템을 **고해상도** 양방향 섬네일로 모니터링 하며, 모니터링 중 :

- 원 클릭 원격제어, 파일송수신, 자산관리 (하드웨어 및 소프트웨어, 프로세스, 서비스 중지 등)
- 원격 회의 / 원격 프리젠테이션 / 원격 교육 / 원격 협업 /원격 통화
- 윈도우의 모든 기능을 원격으로 수동 또는 자동, 스케줄 작업 가능합니다

iPad, iPhone, iPod, Android phone & Tablet, Kindle Fire 등의 장치에서 원격관리 지원

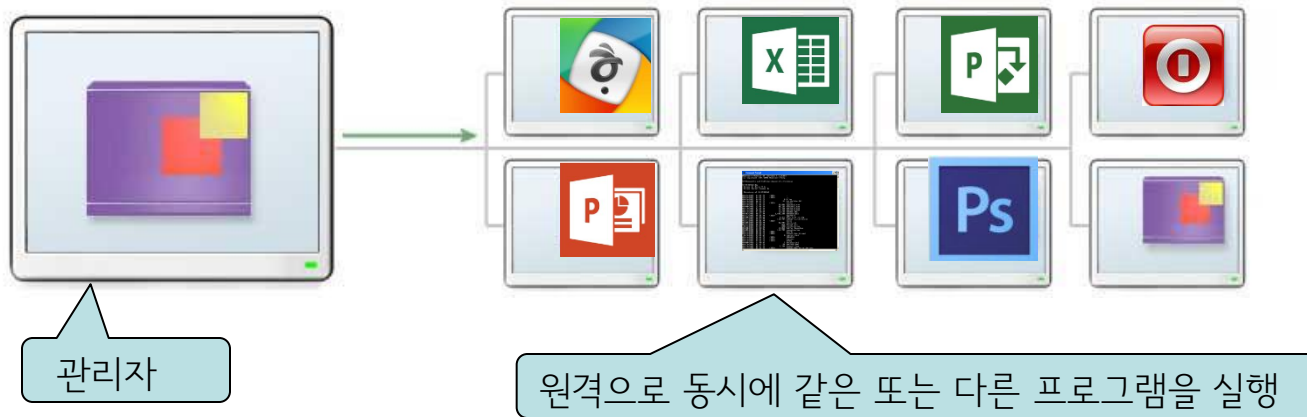
특징 4. 원격 어플리케이션 / 커맨드 창 실행

원격 응용프로그램 실행

한 번의 명령으로 원격 시스템의 어플리케이션을 원격으로 실행 / 종료합니다.

또한, 수 천대의 클라이언트에 필요한 각기 다른 어플리케이션을 한 번의 명령으로 실행합니다.

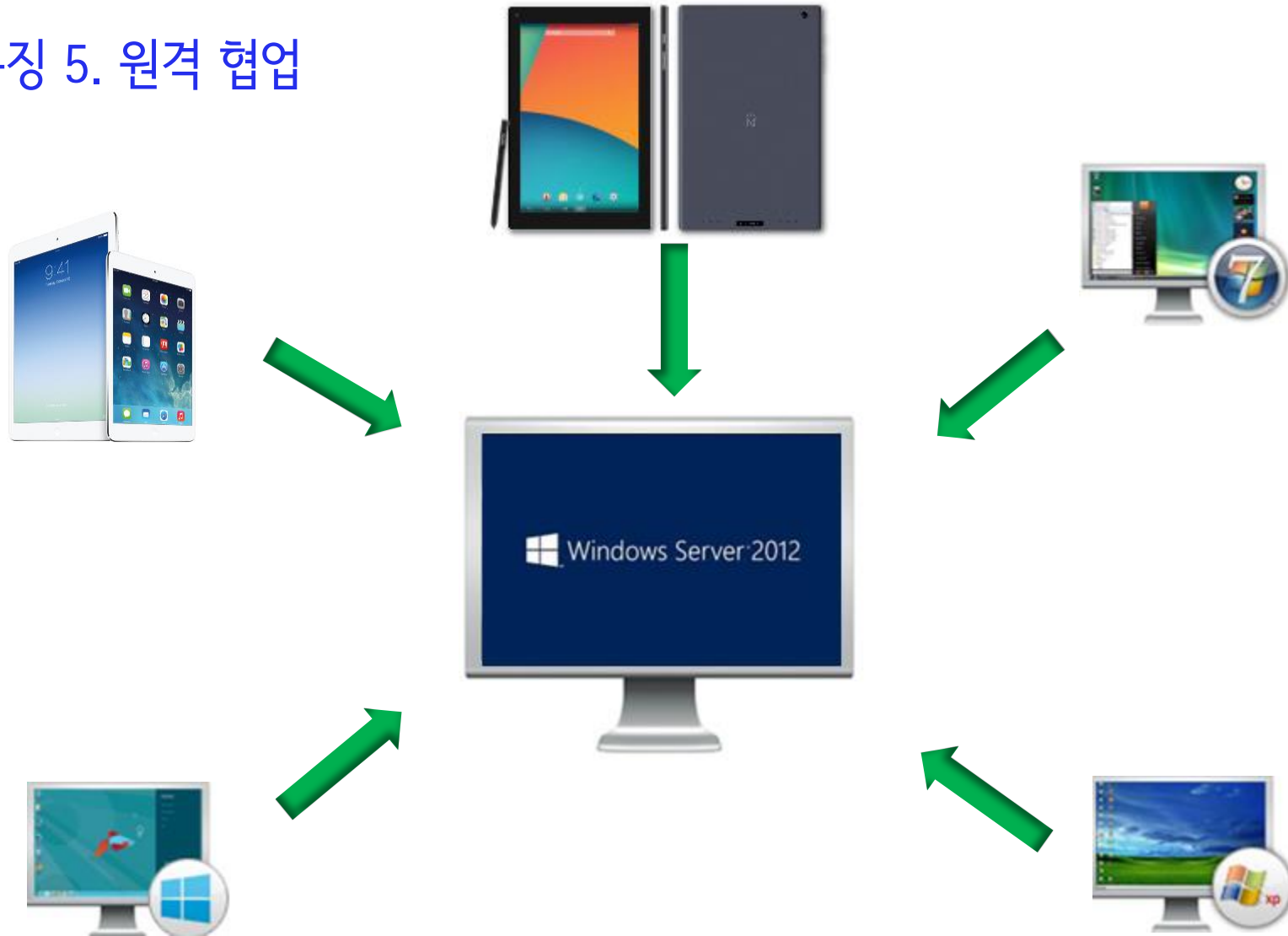
모든 기능은 자동으로 수행할 수 있습니다.



원격 커맨드 입력

모든 시스템에 도스 명령을 한 번에 수행할 수 있습니다. 또한, 예약 작업을 통해 모든 윈도우의 기능을 원격으로 사용할 수 있습니다.

특징 5. 원격 협업



특정 시스템에 다수의 사용자가 동시 접속/협업 진행

1:1, 1:N 방식의 실시간 또는 예약 파일 배포 및 회수

드래그&드롭, 윈도우 탐색기 화면을 제공되는 간단한 파일전송 및 배포

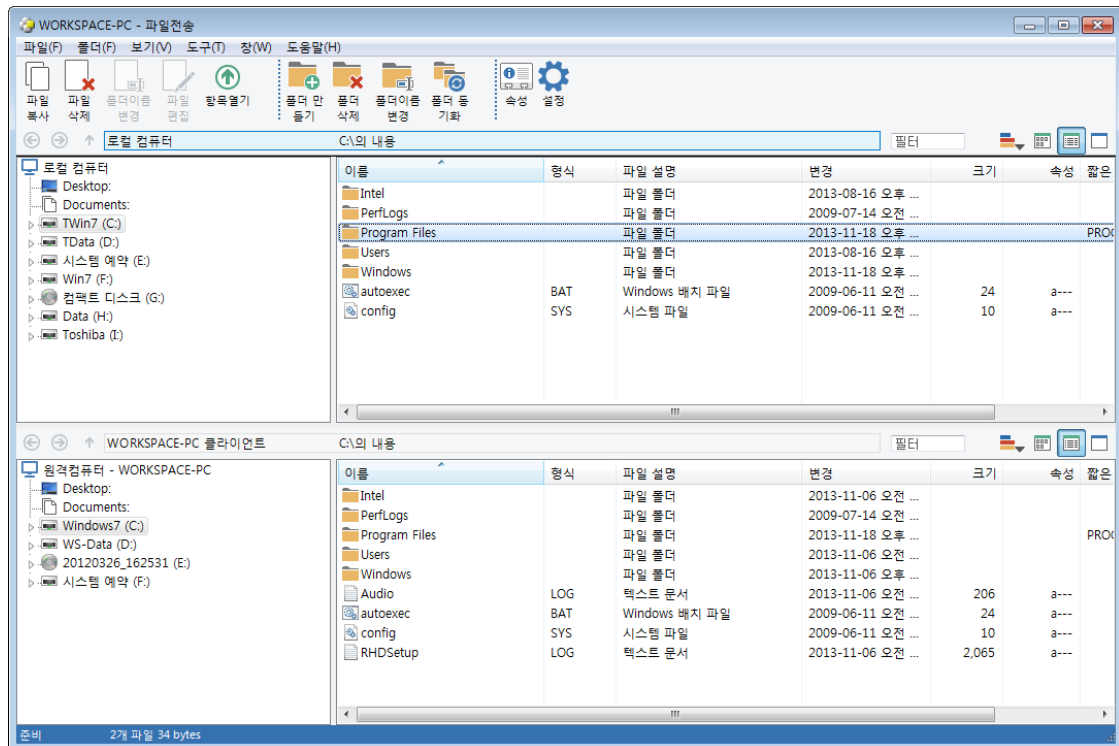
폴더 전송은 기본 - 드라이브 전체를 1:N 방식으로 복사

Delta File

Transfer방식으로 최고의 전송속도 제공

자동 폴더생성 후 전송

파일 및 폴더 동기화 기능 제공



원격 자산/시스템 관리

자산목록 - WORKSPACE-PC

파일 보기 창(W) 도움말

하드웨어 소프트웨어 핫픽스 응용프로그램 프로세스 서비스

하드웨어목록 개요 WORKSPACE-PC

시스템 개요	이름:	WORKSPACE-PC
	제조사:	To be filled by O.E.M.
	운영체제:	Windows 7 Business
	서비스 팩:	<Not Available>
	버전:	6.1.7600
	등록 유형:	WorkSpace
	물리적 메모리:	8192 MB
	도메인 / 워크그룹:	WORKGROUP
	모델:	To be filled by O.E.M.
	제품 번호:	00371-177-0000061-85198
	기관:	<Not Available>
	시스템 언어:	한국어(대한민국)
	시스템 시간대:	(GMT+09:00) 대한민국 표준시
	로그인한 사용자:	WorkSpace
	Direct X 버전:	11.0
	부속 시스템:	Desktop

메인보드	처리장치:	Intel(R) Core(TM) i3-3220 CPU @ 3.30GHz
	클럭 속도:	3300 MHz
	프로세서 제조사:	Intel
	BIOS 자산 태그:	To Be Filled By O.E.M.
	BIOS 제조사:	American Megatrends Inc.
	BIOS 버전:	BASF1P06
	BIOS 제품번호:	To be filled by O.E.M.
	BIOS 설치일:	11/24/12
	메인보드 제조사:	Foxconn
	메인보드 모델:	B75M
	메인보드 버전:	To be filled by O.E.M.
	메모리 슬롯 0:	DIMM1 용량: 4096 MB
	메모리 슬롯 1:	DIMM2 용량: 4096 MB

자산목록 - WORKSPACE-PC

파일 보기 창(W) 도움말

하드웨어 소프트웨어 핫픽스 응용프로그램 프로세스 서비스

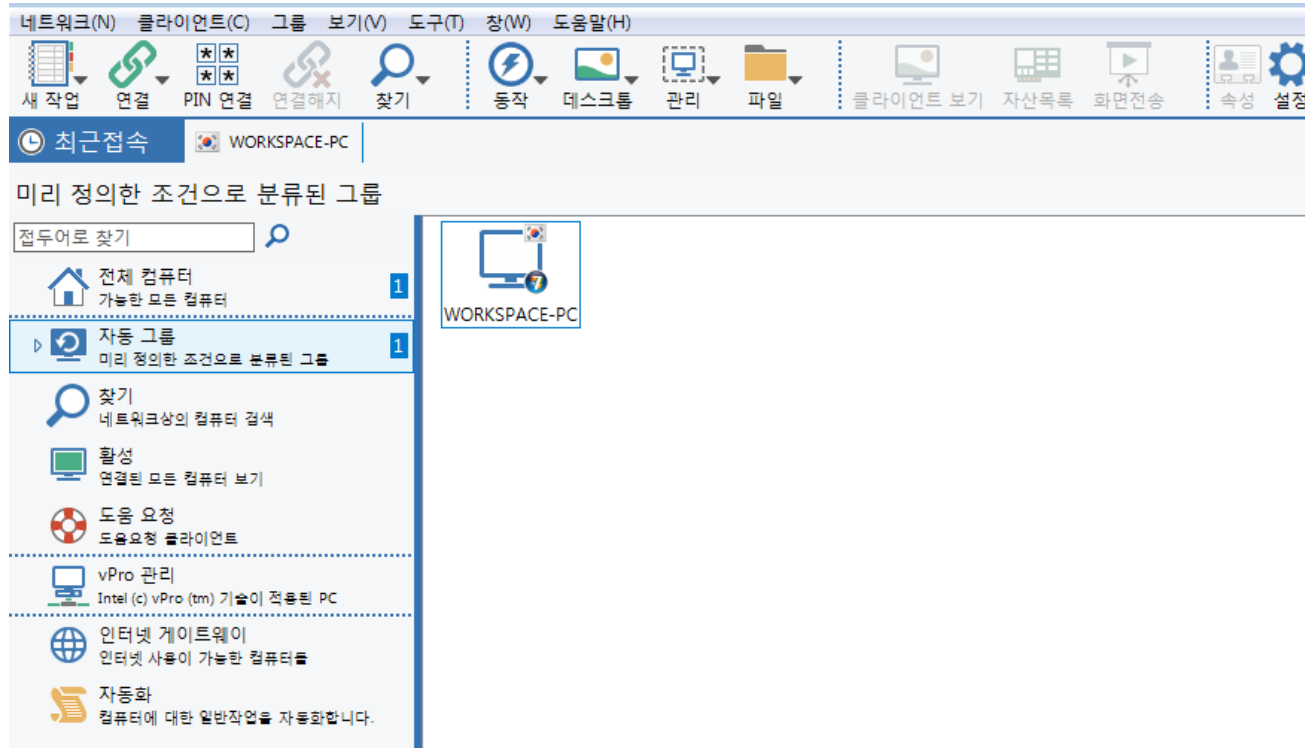
이름	설명	상태
ActiveX Installer (AxInstSV)	인터넷을 통해 설치한 ActiveX 컨트롤에 대한 사용...	중지됨
Adaptive Brightness	주변 광원 센서를 모니터링하여 주변 광원의 변화를...	중지됨
Adobe Acrobat Update Service	Adobe Acrobat Updater는 Adobe 소프트웨어를 최...	작동중
ALYac RealTime Service	알약 실시간감시 서비스입니다	작동중
ALYac Update Service	알약 업데이트 서비스입니다	작동중
Application Experience	응용 프로그램이 시작될 때 응용 프로그램에 대한 ...	중지됨
Application Identity	응용 프로그램의 ID를 확인합니다. 이 서비스의 설...	중지됨
Application Information	추가적인 관리 권한으로 대화형 응용 프로그램을 보...	작동중
Application Layer Gateway Ser...	인터넷 연결 공유를 위한 타사 프로토콜 플러그 인...	중지됨
Application Management	그를 정책적 통해 배포된 소프트웨어에 대한 설치, ...	중지됨
Background Intelligent Transfe...	유휴 상태인 네트워크 대역폭을 사용하여 다른 작업...	중지됨
Base Filtering Engine	BFE(기본 필터링 엔진)는 방화벽 및 IPsec(인터넷 프...	작동중
BhkSvr		작동중
BitLocker Drive Encryption Ser...	BDESVC는 BitLocker 드라이브 암호화 서비스를 호...	중지됨
Block Level Backup Engine Ser...	WBENGINE 서비스는 Windows 백업에서 백업 및 복...	중지됨
Bluetooth Support Service	Bluetooth 서비스는 원격 Bluetooth 장치의 검색 및 ...	중지됨
BranchCache	로컬 서버넷의 피어에서 전송된 네트워크 콘텐츠...	중지됨
Certificate Propagation	스마트 카드의 사용자 인증서 및 루트 인증서를 현...	중지됨
Client32		작동중
CNG Key Isolation	CNG 키 격리 서비스는 LSA 프로세스에서 호스트된...	중지됨
COM+ Event System	SENS(Supports System Event Notification Service)...	작동중
COM+ System Application	COM+ 기반 구성 요소의 구성 및 추적을 관리합니...	중지됨
Computer Browser	네트워크에 있는 모든 컴퓨터의 목록을 업데이트하...	작동중
Credential Manager	사용자, 응용 프로그램 및 보안 서비스 패키지에 대...	중지됨
Cryptographic Services	다음 4가지 관리 서비스를 제공합니다. Windows 파...	작동중
DCOM Server Process Launcher	DCOMLAUNCH 서비스가 개체 활성화 요청에 대한 ...	작동중
Desktop Window Manager Ses...	바탕 화면 창 관리자 시작 및 유지 관리 서비스를 제...	작동중
DHCP Client	이 컴퓨터의 IP 주소 및 DNS 레코드를 등록하고 업...	작동중
Diagnostic Policy Service	진단 정책 서비스에서 Windows 구성 요소에 대해 ...	작동중
Diagnostic Service Host	진단 서비스 호스트는 로컬 서비스 컨텍스트에서 실...	작동중
Diagnostic System Host	진단 시스템 호스트는 로컬 시스템 컨텍스트에서 실...	중지됨

165 서비스 (63 작동중, 102중지됨, 0 정지됨)

- 클라이언트의 모든 하드웨어와 소프트웨어 목록, 윈도우 업데이트 상태를 표시하고 CSV로 내보내기 관리
- 서비스, 프로세스를 자산목록 화면에서 중지, 시작 또는 재 시작
- 원격 레지스트리, 원격 커맨드

통합 UI 제공

데스크톱 및 모바일 기기를 위한 개선된 사용자 화면



데스크톱과 모바일의 사용자화면을 통합, 어디서나 쉽게 관리

최고의 보안을 제공하는 관리자와 클라이언트 연결 제공

- LAN, WAN 및 Internet 을 통한 연결로 어디서나 시스템을 관리하며
- 최고 256bit 데이터 전송 보안을 제공합니다.
- 서비스 제공 업체가 아닌 고객의 사내에 직접 연결서버를 두어 사내 보안을 유지할 수 있습니다
- 제품번호, 개별 암호, 연결서버 암호, 사용자 승인 등 4중 암호화를 불법 접근을 원천적으로 차단합니다



- 위치정보 제공 - 사용자 시스템의 실제 위치 표시
지사 관리의 용이성 제공

채팅, 메시지 전송, 도움 요청 및 음성 지원

- 원격 시스템 사용자 또는 사용자간 문자 또는 음성 채팅
- 클라이언트가 부재중인 경우 음성 메시지로 전송
- 늦게 참석한 사용자에게 이전 채팅 내용 전달
 - 모든 내용을 검토용으로 저장
- 모든 PC에 공지 메시지 전송



원격 회의 / 교육

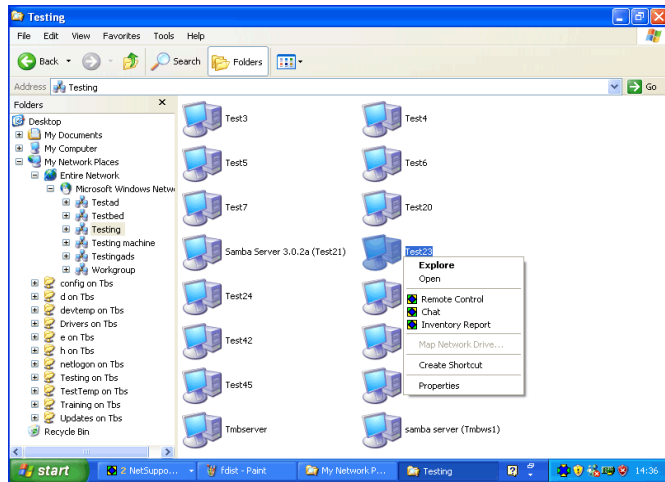
- 발표자의 화면을 실시간으로 전송
- 화면전송 중 음성과 판서 기능 사용
- 전송하는 화면을 동영상으로 녹화하여 참석자에게 자동, 동시 배포



윈도우 탐색기 연동

탐색기연동을 통한 즉각적인 원격제어/기술지원

- 넷서포트를 실행하지 않고도 네트워크 환경에서 탐색기에서 바로 원격제어 가능.
- 탐색기에서 바로 클라이언트와 채팅
- 원격지의 시스템의 응용프로그램을 원격으로 실행
- 터미널서비스, RDP 세션이 사용중인 경우 연동 사용 가능



헬프데스크 기능/SOS 요청

- 사용자는 언제든지 관리자에게 원격지원을 요청할 수 있으며 이 때, 특정 관리자에게 원격지원을 요청하거나 현재 지원이 가능한 관리자에게 자동으로 요청되도록 선택 가능

웹브라우저를 이용한 원격지 시스템 접속

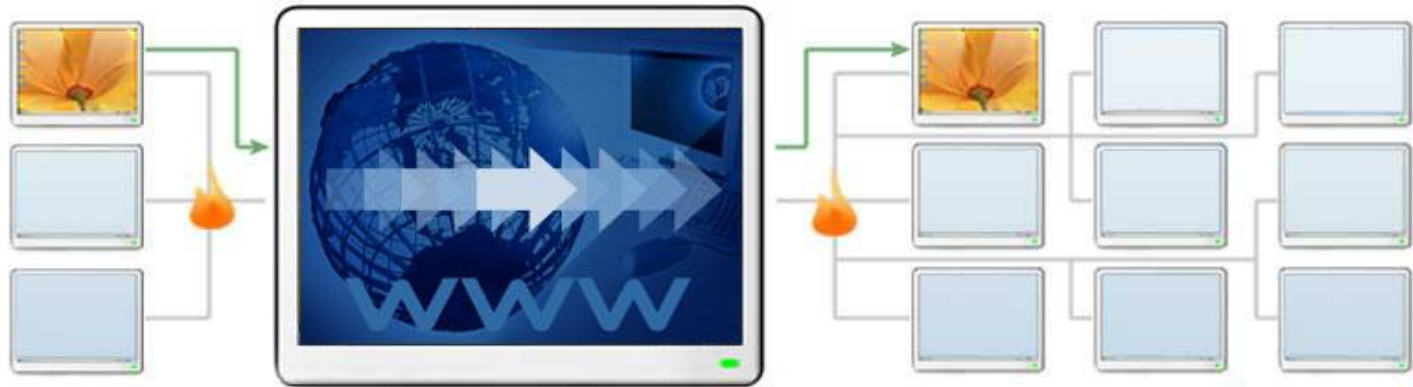
- ActiveX기반 관리자 기능을 이용한 접속 기능 제공

다양한 보안 기능 탑재

원격지 연결을 위한 강력한 보안기능 제공

시스템간의 통신에서 기본적인 암호화 통신, 암호화 모듈 이외에도 3중의 수동적인 보안을 제공합니다.

- 원격접속 시 클라이언트의 직접적인 승인 및 인증을 통한 연결 허용 (활성/비활성)
- 관리자와 클라이언트간의 보안키(암호) 값이 같은 경우에만 연결을 허용.
- 모든 데이터 전송은 최고 256bit의 암호화 기능 제공
- 외부에서 내부의 중요 시스템에 접근할 때 내부 시스템을 화면을 차단, 잠금.
- NT 프로파일 연동 / Active Directory 연동 및 전사적 정책관리를 위한 AD 템플릿 제공
- OS로그를 포함한 전체 이벤트 및 로그 기록 제공
- 원격 트래킹을 위한 세션 내용의 동영상 녹화 및 재생 기능 제공
- 사용자 계정에 따른 관리권한을 차별적으로 부여하여 임의의 PC접근 차단



최고 256Bit의 암호화 통신 및 SSL포트를 이용한 통신

지원 시스템

다양한 운영체제 및 통신 방식 지원

다양한 플랫폼과 네트워크를 지원, 많은 시스템 환경에서 사용할 수 있습니다.

- DOS, Windows 2000/XP/VISTA/2003/2008/2012/ Windows 7 & 8, 8.1
- Intel 및 AMD 32/64bit Processor
- Linux, Solaris and Apple의 MAC 운영체제
- Windows CE, Pocket PC, Windows Mobile
- LAN/WAN/Internet/전화/ISDN/CAPI/TAPI/GSM/GPRS/3G
- TCP/IP, NetBEUI, NetBIOS, IPX/SPX, HTTP
- 추가적인 관리자 장치: iOS 및 Anroid 기반 모바일 장치 지원

New platform support for:

OS X



Windows 8



안드로이드

iOS