

CurrentWare Suite

전사적 인터넷 접속 제어, 매체 제어 및 시스템 전원관리 솔루션



CurrentwareKorea

<http://www.currentwarekorea.co.kr>

<http://www.netsupportkorea.co.kr>

CurrentWare 제품 개요

CurrentWare는 사내의 전체 시스템에 대한 보안기능 - 업무중심의 컴퓨팅 환경을 제공하는 보안솔루션입니다. 단순히 마우스 클릭 몇 번으로 사내의 모든 윈도우 컴퓨터의 인터넷 사용, 외장 저장장치 사용 및 시스템 전원을 제한하고 관리할 수 있습니다. 기능별로 모듈화 되어 있어 필요한 기능만을 사용할 수도 있습니다.



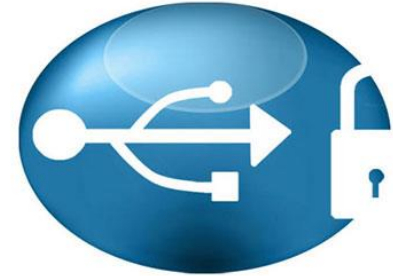
인터넷 접속차단 및 관리

- ✓ 인터넷 접속 제한
- ✓ 승인 / 차단 목록운영
- ✓ HTTPS 검열
- ✓ URL Category 검열



인터넷 사용기록 관리

- ✓ 인터넷 및 어플리케이션 추적
- ✓ 사용기록 이메일 전송
- ✓ 네트워크 사용량 모니터링
- ✓ 원격 화면저장

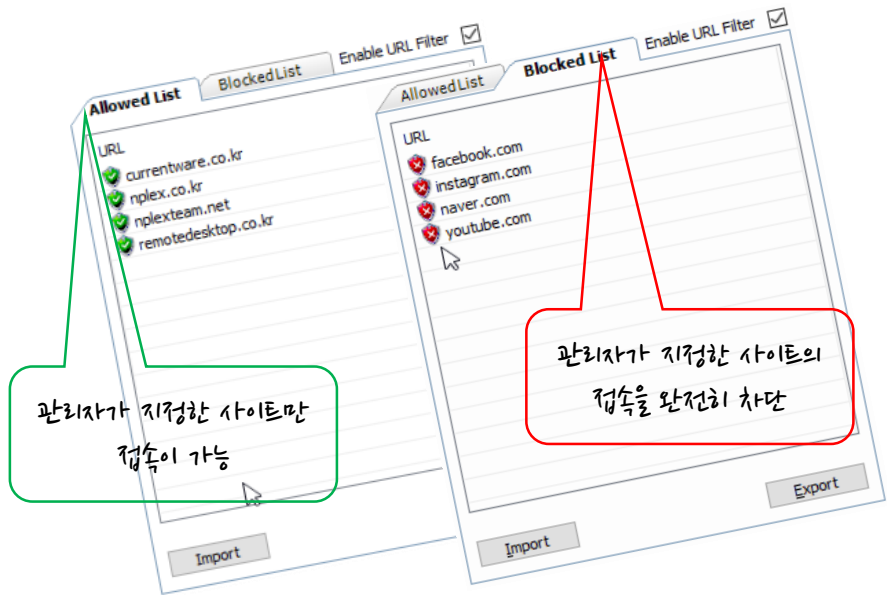


매체 제어 및 전원관리

- ✓ USB & DVD 차단
- ✓ 읽기전용/쓰기/ 차단 운영
- ✓ 외장장치 사용기록 보고서
- ✓ 거의 모든 장치 차단

1. BrowseControl: 인터넷 차단 / 접속 제한

BrowseControl 은 사내의 모든 PC 사용자의 인터넷 접속을 관리하여 불필요한 인터넷 사용을 차단하여 업무 중심의 컴퓨팅 환경을 제공합니다.



인터넷 접속 관리

승인된 사이트만 접속을 허용하거나 특정 웹사이트를 지정하여 접속을 차단할 수 있습니다.

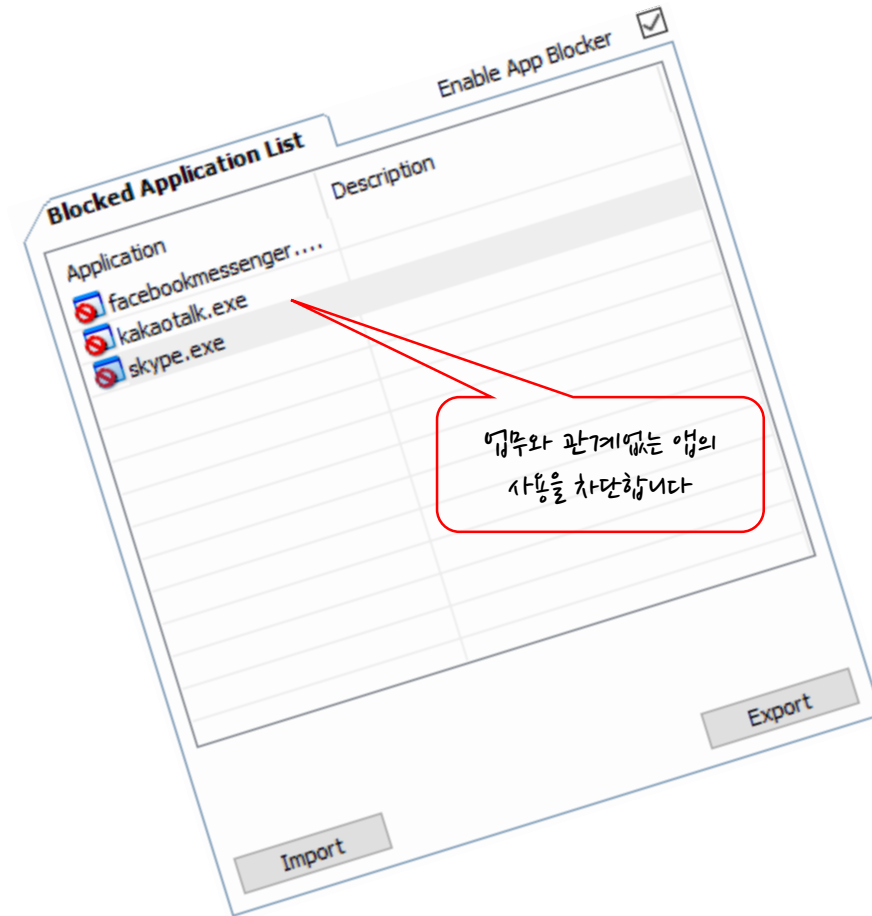
또한, 특정 시간대(예. 점심시간 등)를 지정하여 해당 시간에만 인터넷 접속을 차단/허용할 수도 있습니다.

BrowseControl 기능

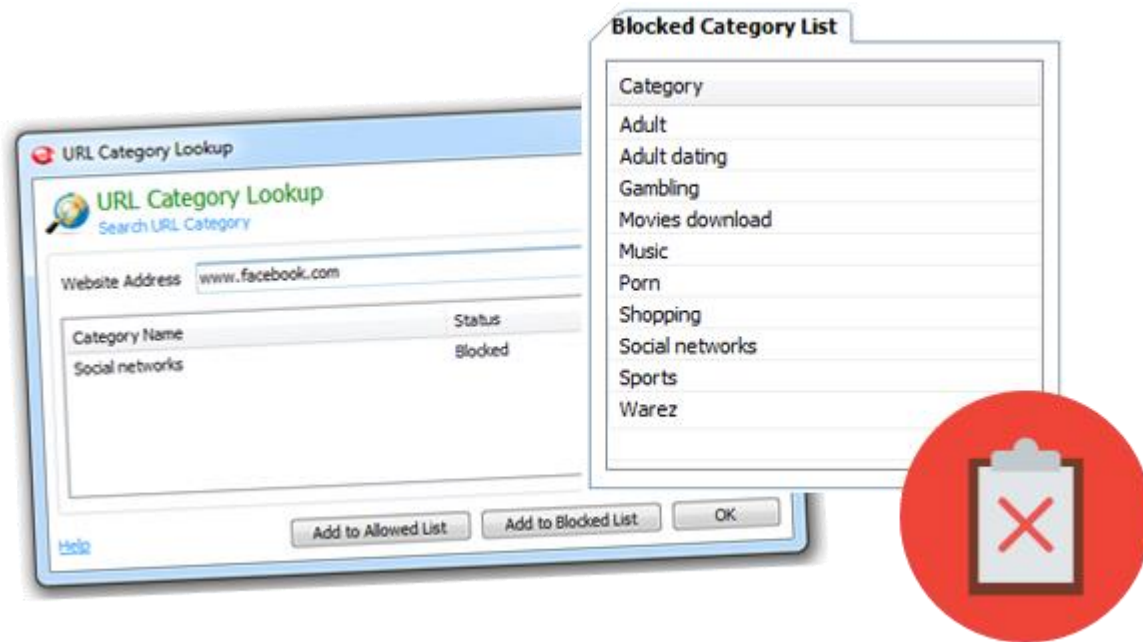
어플리케이션 차단

채팅, SNS, 게임 등 특정 어플리케이션의 사용을 차단하여 업무 중 잘못된 컴퓨터 사용을 방지합니다.

BrowseControl은 어플리케이션의 '내부 속성'에 지정된 파일명으로 차단하기 때문에 실행파일의 이름을 변경하여 사용을 시도하는 경우에도 완벽하게 차단합니다.



BrowseControl 기능



미리 정의된 분류목록을 통한 접속차단

미리 정의된 100가지 이상의 카테고리별로 정의된 수 많은 위험 사이트에 대한 자동차단을 제공합니다.

전원관리 기능

enPowerManager는 사내의 전체 시스템에 대한 효과적인 전력 관리 기능을 제공하는 전원관리 솔루션입니다. 단순히 마우스 클릭 몇 번으로 컴퓨터들의 전원을 원격으로 켜고 끌 수 있으며 예약작업을 통해 지정된 시간에 자동 반복수행을 할 수도 있습니다.

PC의 전력낭비를 막고 비용을 절감할 수 있는 제품으로 모든 기능은 중앙에서 원격으로 처리합니다.



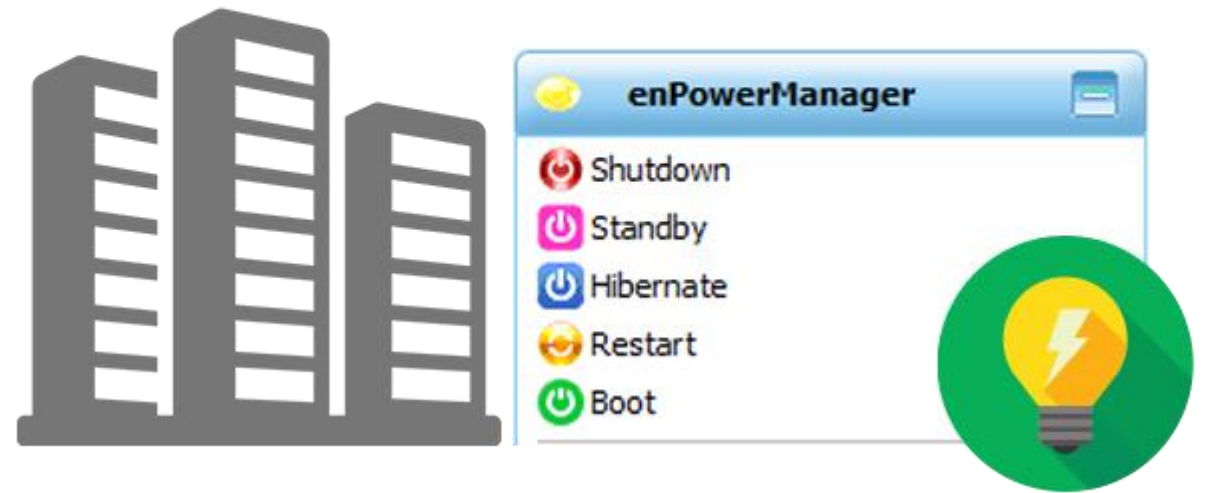
- ✓ 원격 전원관리
- ✓ 예약 종료
- ✓ 원격 시동
- ✓ 고급 전원정책
- ✓ 종료 전 안내메시지

enPowerManager 기능

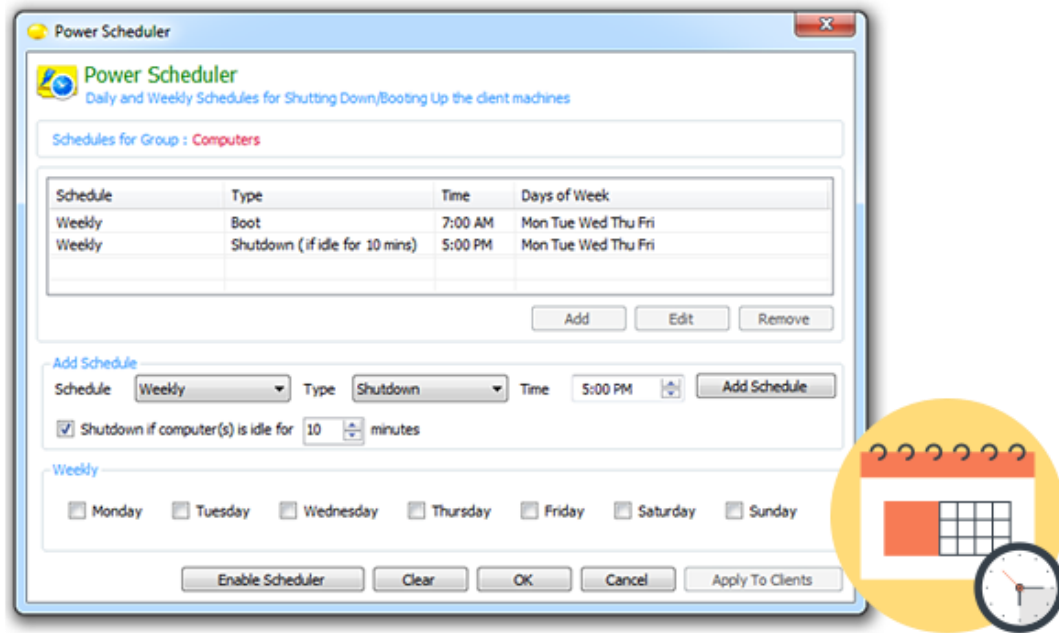
전원관리 정책 수립

컴퓨터 전원을 원격으로 관리합니다.

- 지정된 시간에 컴퓨터 종료
- 매일 지정된 시간에 컴퓨터 원격시동
- 지정된 컴퓨터 재부팅
- 사용을 하지 않는 하드 디스크 또는 모니터 절전모드
- 사용하지 않는 컴퓨터 절전모드, 대기모드 또는 종료



enPowerManager 기능



예약 전원관리

특정 시간에 컴퓨터 전원 상태를 자동으로 변경합니다.

예약 전원관리 기능을 사용하여 손쉽게 컴퓨터 전원상태를 변경하여 전력비용을 감소시키고 에너지 낭비를 차단합니다.

업무 시간 이후 PC 전원종료 또는 업무 시간에 원격 시동 등 다양하게 전력사용을 자동화 할 수 있습니다.



원격 시스템 전원종료
사내의 모든 PC / Server 시스템
전원을 원격으로 종료합니다.



원격 시스템 시동
Wake on Lan 환경에서 사내의 모든
시스템의 전원을 원격으로 부팅합니다.



원격 시스템 재부팅
시스템 유지보수와 관련 지정한
시간에 자동으로 재부팅합니다..



시스템 절전모드 지원
모니터, 하드 디스크, 하이버네이션
및 절전모드를 원격으로 관리합니다.



전원 스케줄러

지정한 시간에 전원 상태를
자동으로 변경합니다.



조건 종료

특정 시간 동안 동작이 없는 시스템의
전원상태를 자동으로 변경합니다.



노트북 정책

전원 사용 vs 배터리 사용에 맞춰
전원상태를 관리합니다.



스텔스 모드

관리대상 PC에서의 커런트 웨어 사용을
표시하지 않습니다.



중앙 관리콘솔

사내의 모든 사용자 및 컴퓨터를
중앙에서 관리할 수 있습니다.



원격 클라이언트 설치

CurrentWare 클라이언트를
원격으로 설치할 수 있습니다.



오프라인 정책

정책이 적용된 PC는 사외에서도
해당 정책이 그대로 유지됩니다.



데이터베이스 백업

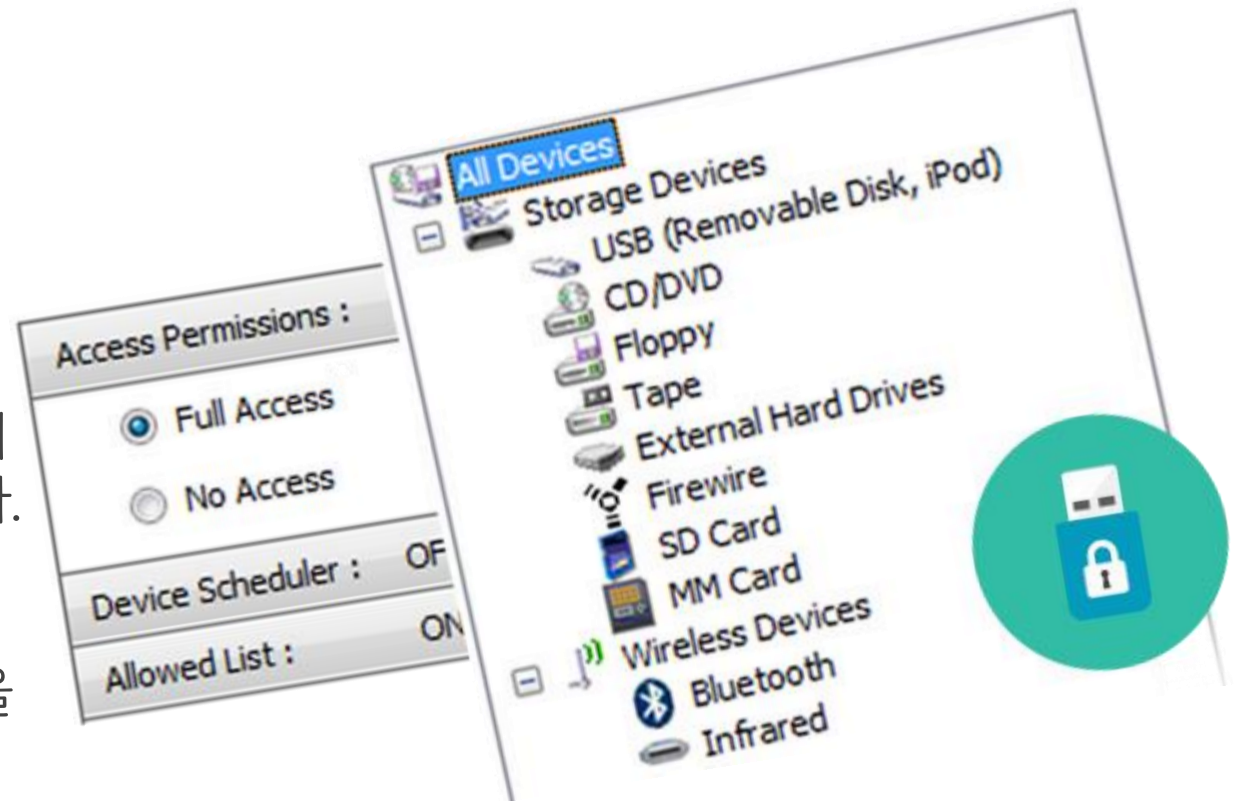
데이터베이스를 자동으로
백업합니다.

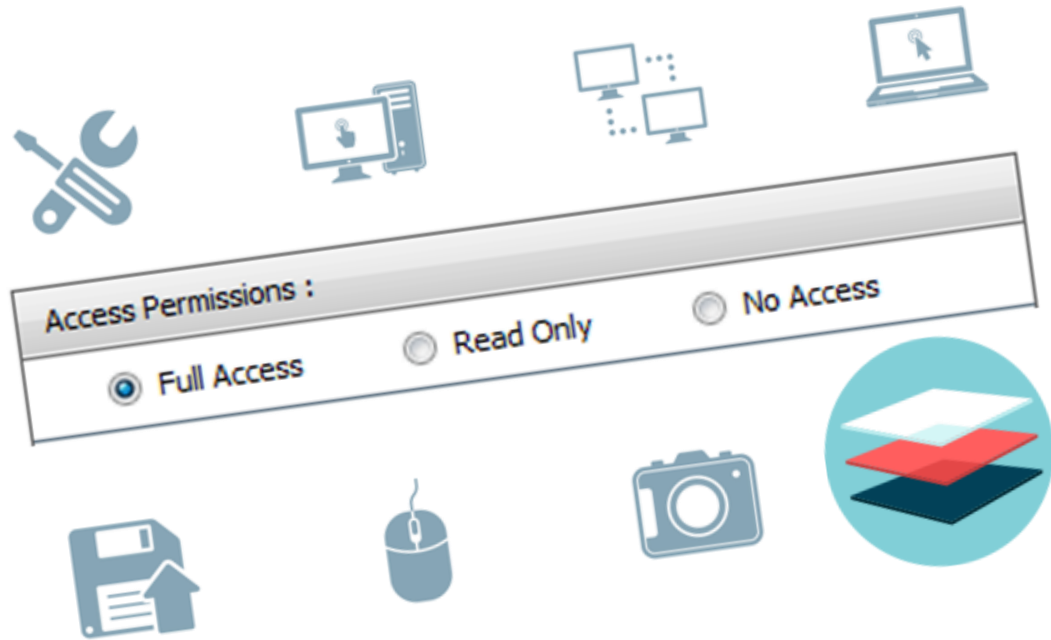
USB 등 모든 매체제어

데이터 도난 방지 기능제공

AccessPatrol 모듈은 네트워크이 내/외부에 있는 컴퓨터에 대한 외장장치의 사용을 차단/허용하는 기능을 제공합니다.

허가되지 않는 USB, DVD, 스마트폰, 태블릿 등 모든 장치의 사용을 몇 번의 클릭만으로 관리자의 통제를 통한 사용만을 허용합니다.





다양한 보안 옵션

각 장치에 대한 다른 수준의 보안을 제공합니다.

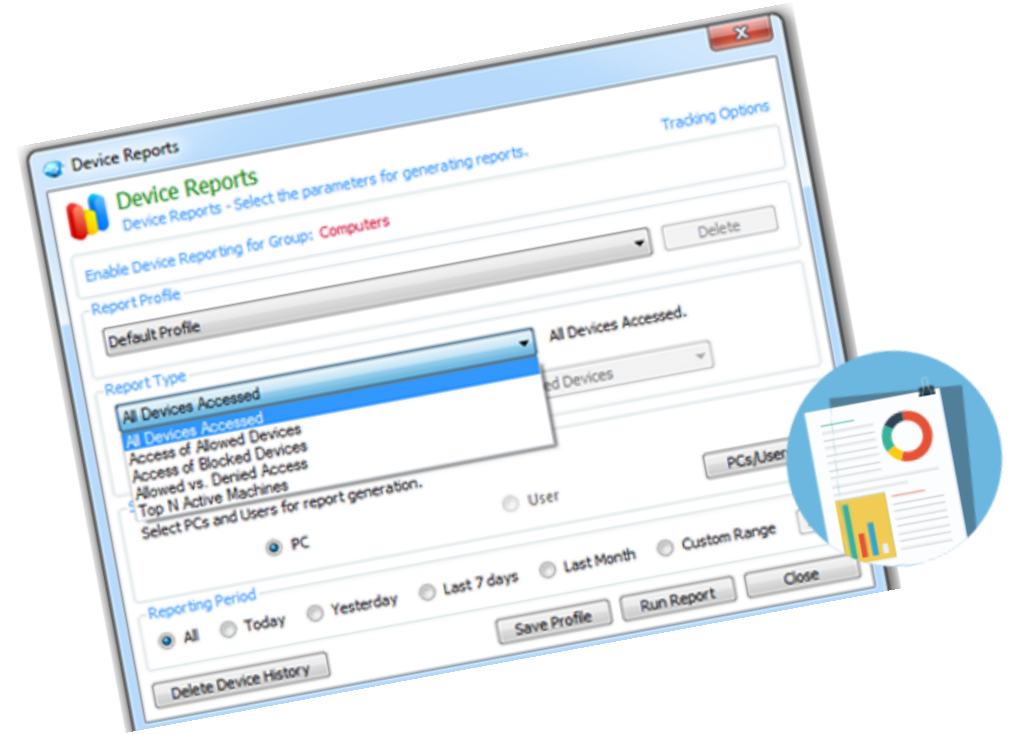
엔드포인트 기기에 대한 보안 등급을 3가지로 설정, 운영할 수 있습니다.

자유로운 사용 / 읽기전용 / 완전사용 차단 - 몇 번의 클릭으로 중앙에서 외장장치의 사용을 자유롭게 설정합니다.

외장장치 사용 기록 보고서

외장장치가 사용된 기록을 보고서로 제공합니다

모든 사용자 장치 사용 기록을 추적하여 허용된 기기를 사용했는지, 금지된 기기를 사용했는지 등을 보고서로 생성하여 기록할 수 있습니다.

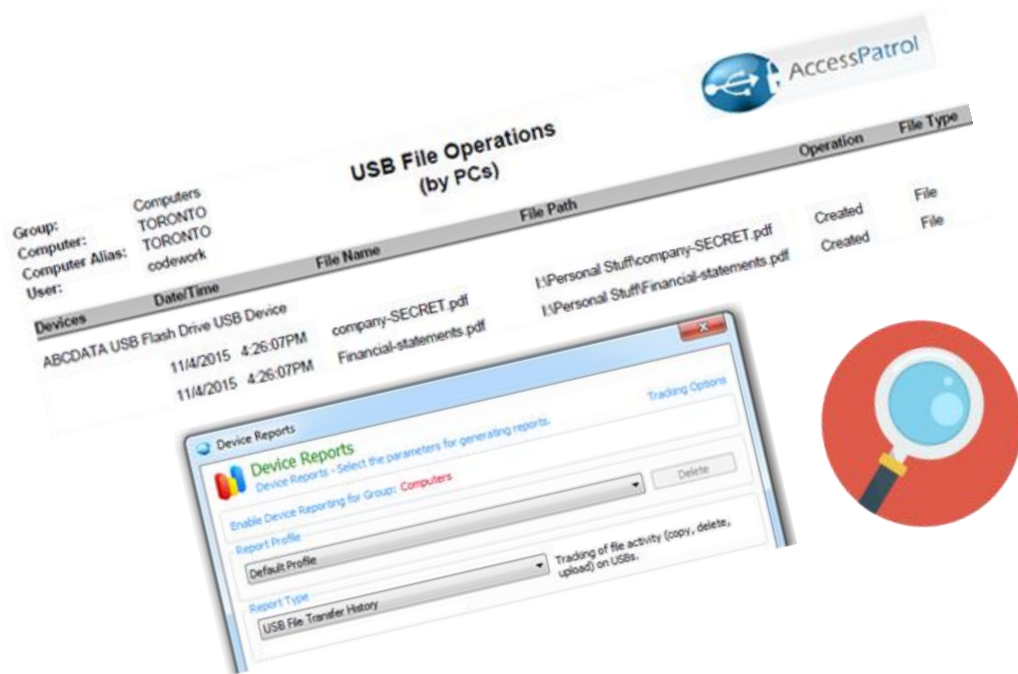


파일복사 추적

데이터 이동 추적

사용자가 외장장치로의 파일 복사를 시도한 경우 관리자가 이를 추적하여 내용을 볼 수 있습니다. 또한, 외근사용자가 사용한 노트북 등에서의 파일이동도 추적합니다.

이러한 보고서는 PDF 또는 엑셀 형식으로 저장, 관리할 수 있습니다.



Software Requirement

Windows 7 Pro/Enterprise and Ultimate 32-bit / 64-bit

Windows 8 Pro/Enterprise 32-bit / 64-bit

Windows 10 Pro/Enterprise 32-bit / 64-bit

Windows Server 2008, 2012 and 2016 32-bit / 64-bit

제품 문의

제품 제안서는 커런트웨어코리아 외 문서를 수정할 수 없습니다.

구입문의 : 고객사(기업,공공,교육) 소속을 기준하여, 하기 연락처 담당자에게 문의하세요.

커런트웨어코리아(한국수입사 및 한국공인총판) www.currentwarekorea.com Tel : 02.761.1110